

# 24.º Concurso para Subarrendamento a Rendas Acessíveis

**Início:** 9 de fevereiro | **Fim:** 20 de fevereiro (até às 18h)

## Imóvel:

Rua dos Mercadores, 176 – 1.º andar

Freguesia de São Nicolau

## Características:

<b>ID_UNID</b>	<b>PV_025</b>
<b>Tipologia:</b>	T1
<b>Área bruta privativa:</b>	49,30 m2
<b>Área bruta dependente:</b>	4,85 m2
<b>Mobilado:</b>	Não
<b>Cozinha equipada:</b>	Não
<b>Elevador:</b>	Sim
<b>Garagem:</b>	Não
<b>Renda máxima:</b>	550€



Para mais informações, consulte: <https://portovivosru.pt/arrendamento-acessivel/vigesimo-quarto-concurso-para-arrendamento-e-subarrendamento-a-rendas-acessiveis> ou contacte a Porto Vivo, SRU para 222 072 700 ou [rendasacessiveis@portovivosru.pt](mailto:rendasacessiveis@portovivosru.pt)





## Imóvel:

Rua dos Mercadores, 176 – 4.º andar

Freguesia de São Nicolau

### Características:

ID\_UNID PV\_028

Tipologia: T1

Área bruta privativa: 44,84 m2

Área bruta dependente: N/A

Mobilado: Não

Cozinha equipada: Não

Elevador: Sim

Garagem: Não

Renda máxima: 550€



Para mais informações, consulte: <https://portovivosru.pt/arrendamento-acessivel/vigesimo-quarto-concurso-para-arrendamento-e-subarrendamento-a-rendas-acessiveis> ou contacte a Porto Vivo, SRU para 222 072 700 ou [rendasacessiveis@portovivosru.pt](mailto:rendasacessiveis@portovivosru.pt)





## Imóvel:

Rua de Santana, 45 – 1.º andar esq.

Freguesia da Sé

### Características:

**ID\_UNID** PV\_033

**Tipologia:** T2

**Área bruta privativa:** 71,49 m2

**Área bruta dependente:** N/A

**Mobilado:** Não

**Cozinha equipada:** Não

**Elevador:** Sim

**Garagem:** Não

**Renda máxima:** 780€



Para mais informações, consulte: <https://portovivosru.pt/arrendamento-acessivel/vigesimo-quarto-concurso-para-arrendamento-e-subarrendamento-a-rendas-acessiveis> ou contacte a Porto Vivo, SRU para 222 072 700 ou [rendasacessiveis@portovivosru.pt](mailto:rendasacessiveis@portovivosru.pt)





## Imóvel:

Rua de Santana, 45 – 2.º e 3.º andar dir.

Freguesia da Sé

### Características:

ID\_UNID PV\_034

Tipologia: T2 D

Área bruta privativa: 97,44 m2

Área bruta dependente: 33,07 m2

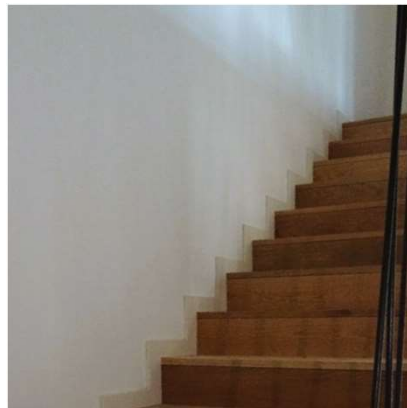
Mobilado: Não

Cozinha equipada: Não

Elevador: Sim

Garagem: Não

Renda máxima: 780€



Para mais informações, consulte: <https://portovivosru.pt/arrendamento-acessivel/vigesimo-quarto-concurso-para-arrendamento-e-subarrendamento-a-rendas-acessiveis> ou contacte a Porto Vivo, SRU para 222 072 700 ou [rendasacessiveis@portovivosru.pt](mailto:rendasacessiveis@portovivosru.pt)





## Imóvel:

Rua de Santana, 45 – 2.º andar esq.

Freguesia da Sé

### Características:

ID\_UNID PV\_35

Tipologia: T2

Área bruta privativa: 72.48 m2

Área bruta dependente: N/A

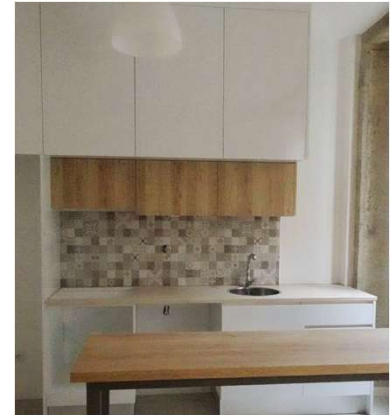
Mobilado: Não

Cozinha equipada: Não

Elevador: Sim

Garagem: Não

Renda máxima: 780€



Para mais informações, consulte: <https://portovivosru.pt/arrendamento-acessivel/vigesimo-quarto-concurso-para-arrendamento-e-subarrendamento-a-rendas-acessiveis> ou contacte a Porto Vivo, SRU para 222 072 700 ou [rendasacessiveis@portovivosru.pt](mailto:rendasacessiveis@portovivosru.pt)





## Imóvel:

Rua de Santana, 45 – 3.º andar esq.

Freguesia da Sé

### Características:

**ID\_UNID** PV\_36

**Tipologia:** T2

**Área bruta privativa:** 73 m2

**Área bruta dependente:** 37,86 m2

**Mobilado:** Não

**Cozinha equipada:** Não

**Elevador:** Sim

**Garagem:** Não

**Renda máxima:** 780€



Para mais informações, consulte: <https://portovivosru.pt/arrendamento-acessivel/vigesimo-quarto-concurso-para-arrendamento-e-subarrendamento-a-rendas-acessiveis> ou contacte a Porto Vivo, SRU para 222 072 700 ou [rendasacessiveis@portovivosru.pt](mailto:rendasacessiveis@portovivosru.pt)





## Imóvel:

Rua de Santana, 45 – 4.º andar

Freguesia da Sé

### Características:

**ID\_UNID** PV\_037

**Tipologia:** T2

**Área bruta privativa:** 71,84 m2

**Área bruta dependente:** 27,14 m2

**Mobilado:** Não

**Cozinha equipada:** Não

**Elevador:** Sim

**Garagem:** Não

**Renda máxima:** 780€



Para mais informações, consulte: <https://portovivosru.pt/arrendamento-acessivel/vigesimo-quarto-concurso-para-arrendamento-e-subarrendamento-a-rendas-acessiveis> ou contacte a Porto Vivo, SRU para 222 072 700 ou [rendasacessiveis@portovivosru.pt](mailto:rendasacessiveis@portovivosru.pt)





## Imóvel:

Viela do Anjo, 24 -2.º esq.

Freguesia da Sé

### Características:

ID\_UNID PV\_074

Tipologia: T1

Área bruta privativa: 61,41 m2

Área bruta dependente: N/A

Mobilado: Não

Cozinha equipada: Não

Elevador: Sim

Garagem: Não

Renda máxima: 550€



Para mais informações, consulte: <https://portovivosru.pt/arrendamento-acessivel/vigesimo-quarto-concurso-para-arrendamento-e-subarrendamento-a-rendas-acessiveis> ou contacte a Porto Vivo, SRU para 222 072 700 ou [rendasacessiveis@portovivosru.pt](mailto:rendasacessiveis@portovivosru.pt)







## Imóvel:

Rua Pedro Hispano, 1425 -1.º andar Dir.

Freguesia de Ramalde

### Características:

ID\_UNID                      PcS\_194-23

Tipologia:                    T4

Área bruta privativa:    133,46 m2

Área bruta dependente:    9,54 m2

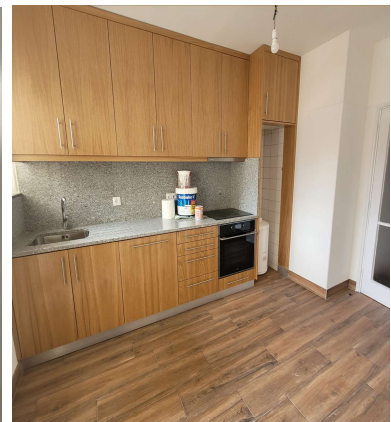
Mobilado:                    Não

Cozinha equipada:        Não

Elevador:                    Sim

Garagem:                    Não

Renda máxima:        950€



Para mais informações, consulte: <https://portovivosru.pt/arrendamento-acessivel/vigesimo-quarto-concurso-para-arrendamento-e-subarrendamento-a-rendas-acessiveis> ou contacte a Porto Vivo, SRU para 222 072 700 ou [rendasacessiveis@portovivosru.pt](mailto:rendasacessiveis@portovivosru.pt)





## Imóvel:

Rua de Costa Cabral, 2224 – 6.º dir. frente – habitação 63

Freguesia de Paranhos

### Características:

ID\_UNID                      Pcs 211\_23

Tipologia:                      T2

Área bruta privativa:      68 m2

Área bruta dependente:    27 m2

Mobilado:                      Não

Cozinha equipada:          Sim

Elevador:                        Sim

Garagem:                        Sim

Renda máxima:              745€



Para mais informações, consulte: <https://portovivosru.pt/arrendamento-acessivel/vigesimo-quarto-concurso-para-arrendamento-e-subarrendamento-a-rendas-acessiveis> ou contacte a Porto Vivo, SRU para 222 072 700 ou [rendasacessiveis@portovivosru.pt](mailto:rendasacessiveis@portovivosru.pt)





## Imóvel:

Rua Rui de Pina, 83 – 3.ºB

Freguesia de Foz do Douro

### Características:

ID\_UNID                      Pcs 214\_23

Tipologia:                      T3

Área bruta privativa:      112,10 m2

Área bruta dependente:      N/A

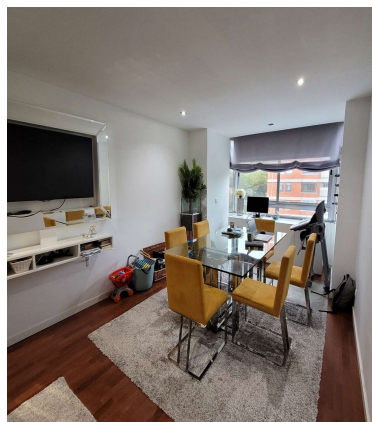
Mobilado:                      Não

Cozinha equipada:          Sim

Elevador:                      Sim

Garagem:                      Não

Renda máxima:              920€



Para mais informações, consulte: <https://portovivosru.pt/arrendamento-acessivel/vigesimo-quarto-concurso-para-arrendamento-e-subarrendamento-a-rendas-acessiveis> ou contacte a Porto Vivo, SRU para 222 072 700 ou [rendasacessiveis@portovivosru.pt](mailto:rendasacessiveis@portovivosru.pt)





## Imóvel:

Rua da Glória, 91

Freguesia de Cedofeita

### Características:

ID\_UNID                      Pcs 220-23

Tipologia:                      T1

Área bruta privativa:      55 m2

Área bruta dependente:    27 m2

Mobilado:                      Não

Cozinha equipada:        Não

Elevador:                      Não

Garagem:                      Não

Renda máxima:            550€



Para mais informações, consulte: <https://portovivosru.pt/arrendamento-acessivel/vigesimo-quarto-concurso-para-arrendamento-e-subarrendamento-a-rendas-acessiveis> ou contacte a Porto Vivo, SRU para 222 072 700 ou [rendasacessiveis@portovivosru.pt](mailto:rendasacessiveis@portovivosru.pt)





## Imóvel:

Rua do Heroísmo, 334 – 3.º andar esq.

Freguesia do Bonfim

### Características:

ID\_UNID                      PcS\_222-23

Tipologia:                      T2

Área bruta privativa:      86 m2

Área bruta dependente:    17,50 m2

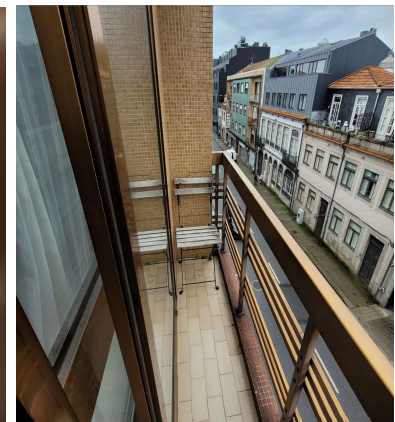
Mobilado:                      Sim<sup>a)</sup>

Cozinha equipada:        Sim

Elevador:                      Sim

Garagem:                      Sim

Renda máxima:            780€



a) A habitação encontra-se mobilada e será subarrendada nessas condições.

Para mais informações, consulte: <https://portovivosru.pt/arrendamento-acessivel/vigesimo-terceiro-concurso-para-subarrendamento-a-rendas-acessiveis> ou contacte a Porto Vivo, SRU para 222 072 700 ou [rendasacessiveis@portovivosru.pt](mailto:rendasacessiveis@portovivosru.pt)





## Imóvel:

Rua Corujeira de Baixo, 474 – 1.º andar esq.

Freguesia de Campanhã

### Características:

**ID\_UNID** PcS 223-23

**Tipologia:** T2

**Área bruta privativa:** 83 m2

**Área bruta dependente:** N/A

**Mobilado:** Não

**Cozinha equipada:** Não

**Elevador:** Não

**Garagem:** Não

**Renda máxima:** 675€



Para mais informações, consulte: <https://portovivosru.pt/arrendamento-acessivel/vigesimo-quarto-concurso-para-arrendamento-e-subarrendamento-a-rendas-acessiveis> ou contacte a Porto Vivo, SRU para 222 072 700 ou [rendasacessiveis@portovivosru.pt](mailto:rendasacessiveis@portovivosru.pt)





## Imóvel:

Rua do Moreira, 125 – 3.º andar tr.

Freguesia do Bonfim

### Características:

ID\_UNID                      Pcs 224-23

Tipologia:                      T3

Área bruta privativa:      104,21 m<sup>2</sup>

Área bruta dependente:    5,91 m<sup>2</sup>

Mobilado:                      Não

Cozinha equipada:        Não

Elevador:                      Sim

Garagem:                      Sim

Renda máxima:            950€



Para mais informações, consulte: <https://portovivosru.pt/arrendamento-acessivel/vigesimo-quarto-concurso-para-arrendamento-e-subarrendamento-a-rendas-acessiveis> ou contacte a Porto Vivo, SRU para 222 072 700 ou [rendasacessiveis@portovivosru.pt](mailto:rendasacessiveis@portovivosru.pt)





## Imóvel:

Rua Adolfo Casais Monteiro, 30 – 1.º esq.

Freguesia de Massarelos

### Características:

ID\_UNID                      Pcs 231\_23

Tipologia:                      T1

Área bruta privativa:      56,30 m2

Área bruta dependente:      2,10 m2

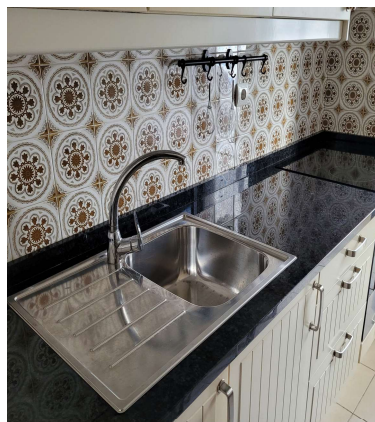
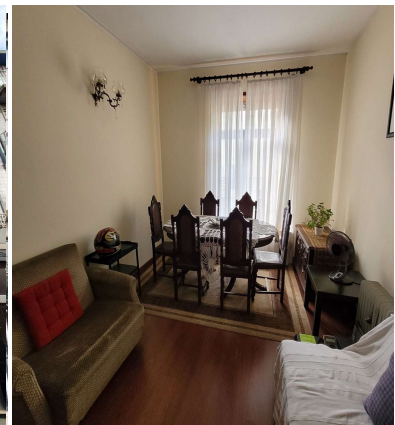
Mobilado:                      Não

Cozinha equipada:          Não

Elevador:                      Não

Garagem:                      Não

Renda máxima:              550€



Para mais informações, consulte: <https://portovivosru.pt/arrendamento-acessivel/vigesimo-quarto-concurso-para-arrendamento-e-subarrendamento-a-rendas-acessiveis> ou contacte a Porto Vivo, SRU para 222 072 700 ou [rendasacessiveis@portovivosru.pt](mailto:rendasacessiveis@portovivosru.pt)

