

# 21.º Concurso para Arrendamento e Subarrendamento a Rendas Acessíveis

**Início:** 05 de junho de 2023 | **Fim:** 16 de junho de 2023 (até às 18h)

## Imóvel:

Travessa de S. Dinis, 7 - R/C

União de Freguesias de Cedofeita, Santo Ildefonso, Sé, Miragaia, São Nicolau e Vitória

## Características:

<b>ID_UNID</b>	<b>PcS 156/23</b>
<b>Tipologia:</b>	T3
<b>Área bruta privativa:</b>	94.00m <sup>2</sup>
<b>Área bruta dependente:</b>	40.00m <sup>2</sup>
<b>Estado de conservação:</b>	Bom
<b>Cozinha equipada:</b>	Sim
<b>Elevador:</b>	Não
<b>Garagem:</b>	Não
<b>Renda máxima:</b>	906€



Para mais informações, consulte: [Vigésimo Primeiro Concurso para Arrendamento e Subarrendamento a rendas acessíveis | Porto Vivo - Sociedade de Reabilitação Urbana \(portovivosru.pt\)](https://www.portovivosru.pt)



ou contacte a Porto Vivo, SRU para 222 072 700 ou [rendasacessiveis@portovivosru.pt](mailto:rendasacessiveis@portovivosru.pt)



## Imóvel:

Rua Nau Trindade, 244 - 1º

Freguesia de Bonfim

### Características:

<b>ID_UNID</b>	<b>PcS 162/23</b>
<b>Tipologia:</b>	T2
<b>Área bruta privativa:</b>	89.00m2
<b>Área bruta dependente:</b>	12.00m2
<b>Estado de conservação:</b>	Bom
<b>Cozinha equipada:</b>	Sim
<b>Elevador:</b>	Não
<b>Garagem:</b>	Não
<b>Renda máxima:</b>	780€



Para mais informações, consulte: [Vigésimo Primeiro Concurso para Arrendamento e Subarrendamento a rendas acessíveis | Porto Vivo - Sociedade de Reabilitação Urbana \(portovivosru.pt\)](https://www.portovivosru.pt)



ou contacte a Porto Vivo, SRU para 222 072 700 ou [rendasacessiveis@portovivosru.pt](mailto:rendasacessiveis@portovivosru.pt)



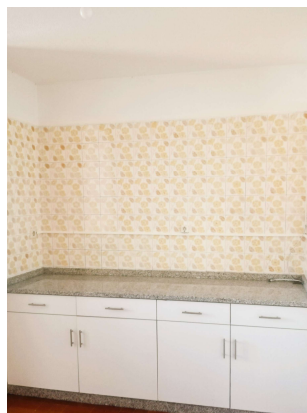
## Imóvel:

Rua Vasco Lobeira, 44 - 2º

Freguesia de Bonfim

### Características:

<b>ID_UNID</b>	<b>PcS 167/23</b>
<b>Tipologia:</b>	T3
<b>Área bruta privativa:</b>	128.85m <sup>2</sup>
<b>Área bruta dependente:</b>	0.00m <sup>2</sup>
<b>Estado de conservação:</b>	Bom
<b>Cozinha equipada:</b>	Não
<b>Elevador:</b>	Não
<b>Garagem:</b>	Não
<b>Renda máxima:</b>	950€



Para mais informações, consulte: [Vigésimo Primeiro Concurso para Arrendamento e Subarrendamento a rendas acessíveis | Porto Vivo - Sociedade de Reabilitação Urbana \(portovivosru.pt\)](https://www.portovivosru.pt)



ou contacte a Porto Vivo, SRU para 222 072 700 ou [rendasacessiveis@portovivosru.pt](mailto:rendasacessiveis@portovivosru.pt)



## Imóvel:

Rua Monte Cativo, 264 - 3º Dto.

União de Freguesias de Cedofeita, Santo Ildefonso, Sé, Miragaia, São Nicolau e Vitória

### Características:

<b>ID_UNID</b>	<b>PcS 169/23</b>
<b>Tipologia:</b>	T2
<b>Área bruta privativa:</b>	90.00m <sup>2</sup>
<b>Área bruta dependente:</b>	0.00m <sup>2</sup>
<b>Estado de conservação:</b>	Bom
<b>Cozinha equipada:</b>	Sim
<b>Elevador:</b>	Não
<b>Garagem:</b>	Não
<b>Renda máxima:</b>	750€



Para mais informações, consulte: [Vigésimo Primeiro Concurso para Arrendamento e Subarrendamento a rendas acessíveis | Porto Vivo - Sociedade de Reabilitação Urbana \(portovivosru.pt\)](https://www.portovivosru.pt/pt/2023/05/20/vigésimo-primeiro-concurso-para-arrendamento-e-subarrendamento-a-rendas-acessiveis)



ou contacte a Porto Vivo, SRU para 222 072 700 ou [rendasacessiveis@portovivosru.pt](mailto:rendasacessiveis@portovivosru.pt)



## Imóvel:

Rua 5 de Outubro, 296 - 4.º Dto.

União de Freguesias de Cedofeita, Santo Ildefonso, Sé, Miragaia, São Nicolau e Vitória

### Características:

<b>ID_UNID</b>	<b>PcS 170/23</b>
<b>Tipologia:</b>	T0
<b>Área bruta privativa:</b>	40.00m <sup>2</sup>
<b>Área bruta dependente:</b>	7.50m <sup>2</sup>
<b>Estado de conservação:</b>	Bom
<b>Cozinha equipada:</b>	Sim
<b>Elevador:</b>	Sim
<b>Garagem:</b>	Não
<b>Renda máxima:</b>	480€



Para mais informações, consulte: [Vigésimo Primeiro Concurso para Arrendamento e Subarrendamento a rendas acessíveis | Porto Vivo - Sociedade de Reabilitação Urbana \(portovivosru.pt\)](https://www.portovivosru.pt)



ou contacte a Porto Vivo, SRU para 222 072 700 ou [rendasacessiveis@portovivosru.pt](mailto:rendasacessiveis@portovivosru.pt)



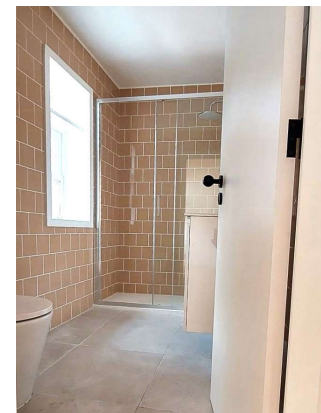
## Imóvel:

Rua Fonte Taurina, 62 - 4º

União de Freguesias de Cedofeita, Santo Ildefonso, Sé, Miragaia, São Nicolau e Vitória

### Características:

<b>ID_UNID</b>	<b>GPV 164</b>
<b>Tipologia:</b>	T2
<b>Área bruta privativa:</b>	107.93m <sup>2</sup>
<b>Área bruta dependente:</b>	0.00m <sup>2</sup>
<b>Estado de conservação:</b>	Bom
<b>Cozinha equipada:</b>	Não
<b>Elevador:</b>	Não
<b>Garagem:</b>	Não
<b>Renda máxima:</b>	780€



Para mais informações, consulte: [Vigésimo Primeiro Concurso para Arrendamento e Subarrendamento a rendas acessíveis | Porto Vivo - Sociedade de Reabilitação Urbana \(portovivosru.pt\)](https://www.portovivosru.pt)



ou contacte a Porto Vivo, SRU para 222 072 700 ou [rendasacessiveis@portovivosru.pt](mailto:rendasacessiveis@portovivosru.pt)